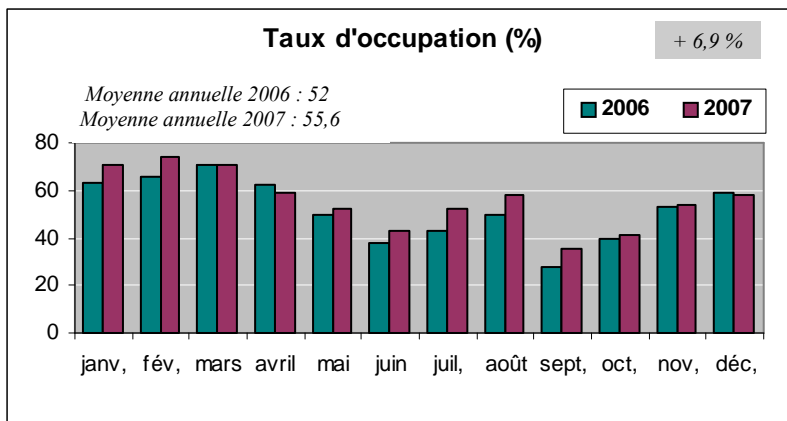
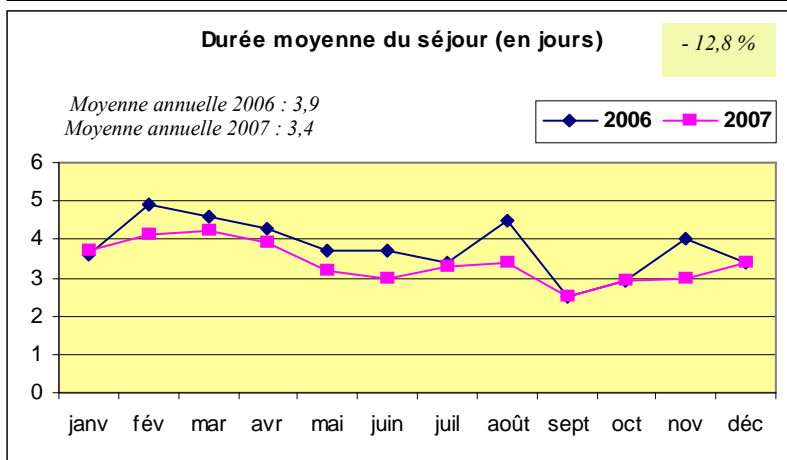


Observatoire régional du tourisme de Guadeloupe

La fréquentation hôtelière

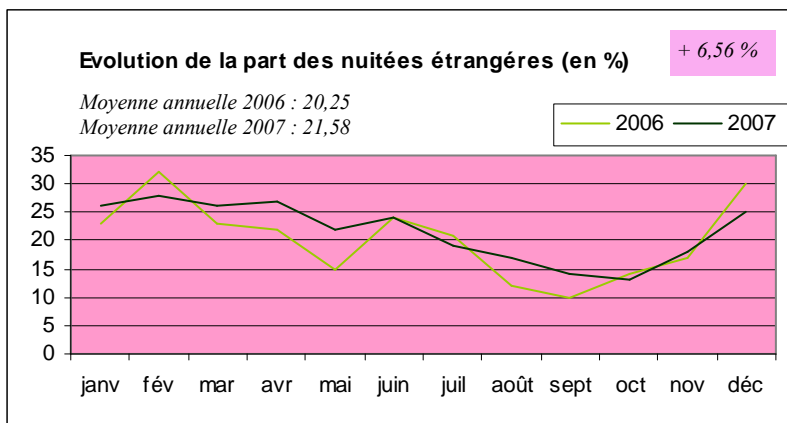


En 2007, la fréquentation hôtelière aura enregistré de bons résultats par rapport à l'année 2006. Ainsi le taux moyen d'occupation des chambres enregistre des résultats satisfaisants puisqu'il connaît une variation annuelle de presque 7 %.



La part des nuitées étrangères augmente de près de 1,4 point par rapport à 2006 ce qui signifie que la Guadeloupe accueille une part de plus en plus importante de visiteurs non métropolitains. Selon l'INSEE, nous accueillons une part grandissante de touristes européens.

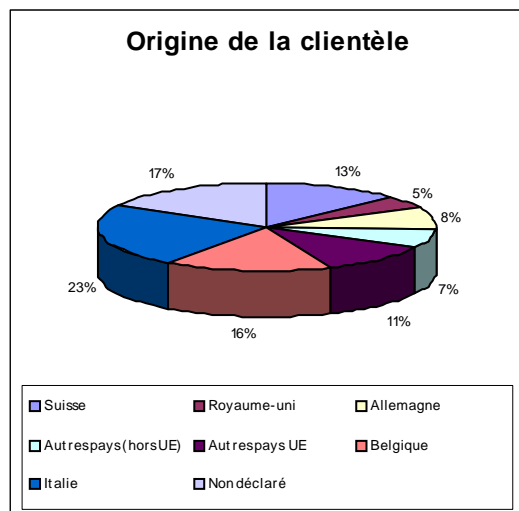
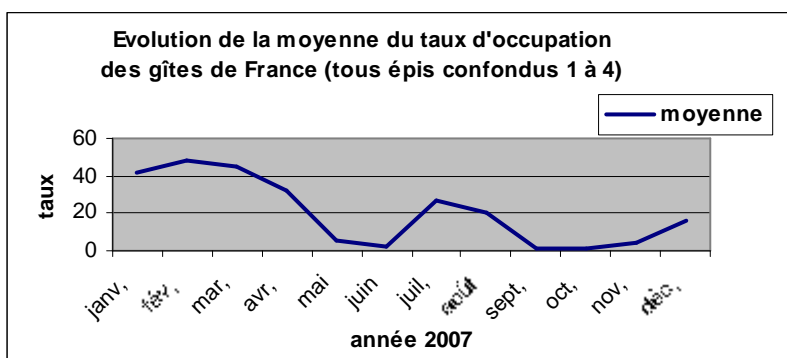
Par contre, il est à noter que la durée moyenne de séjour diminue faiblement.



La fréquentation dans les gîtes de France connaît un succès mitigé, confirmant malheureusement une tendance à la baisse depuis le début de l'année.

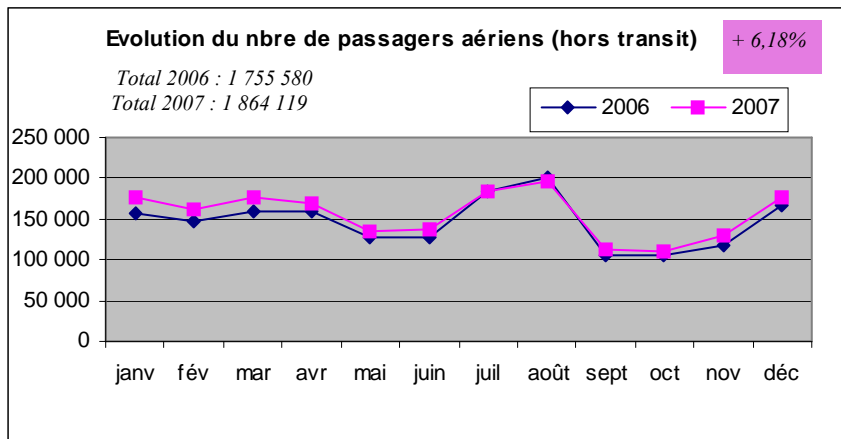
Source : INSEE

La fréquentation des gîtes de France



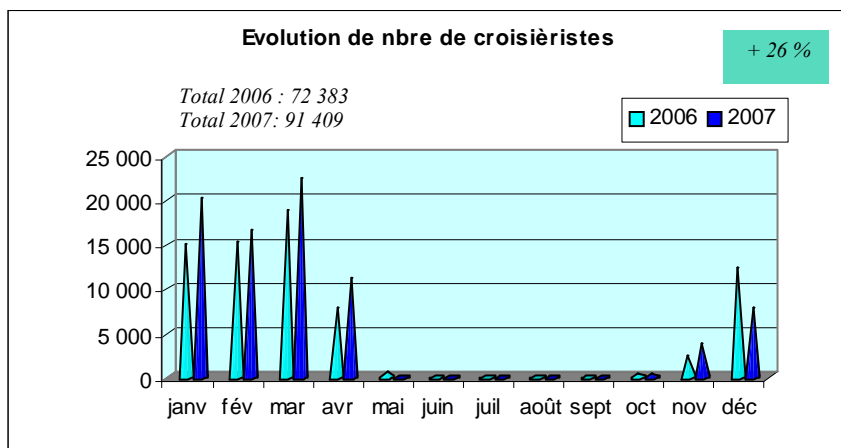
Source : INSEE, enquête flux touristiques 2006

Les flux touristiques

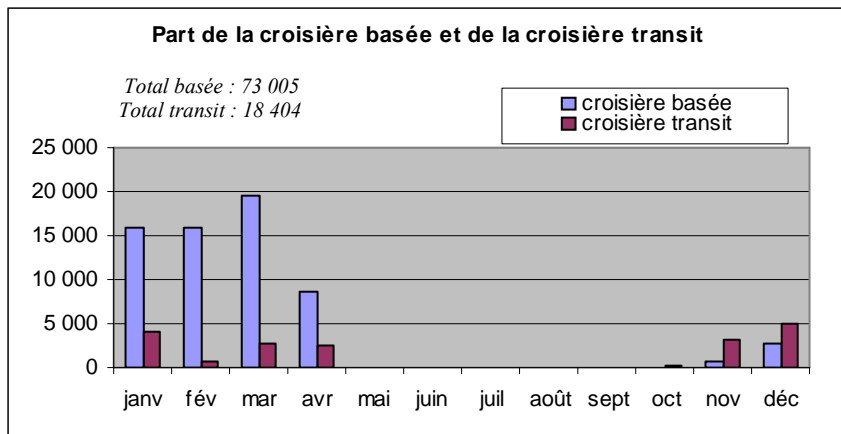


Source aéroport Pôle Caraïbes

Après les bons résultats de 2006, l'embellie que connaît le trafic aérien se confirme puisqu'au total, l'aéroport Pôle Caraïbes aura accueilli en 2007 1 864 119 passagers (hors transit) contre 1 755 580 en 2006 soit une augmentation de 6,18%.



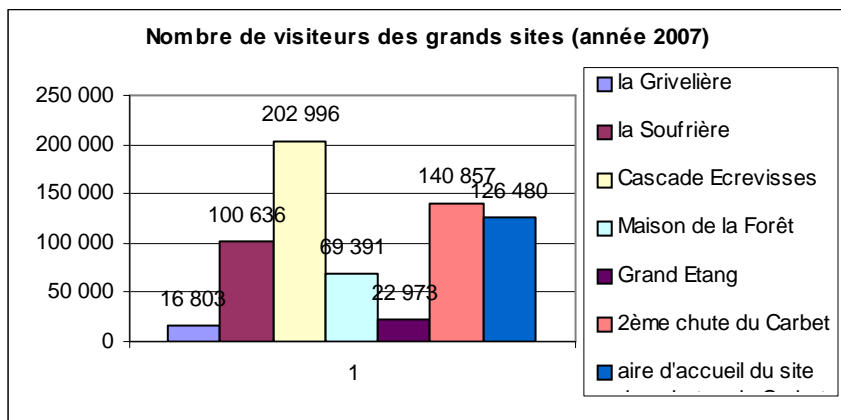
Le nombre de croisiéristes a aussi fortement augmenté : la variation annuelle est de 26%. Selon les données disponibles, c'est principalement la croisière basée qui s'est fait la part belle par rapport à la croisière transit.



Source Port autonome de Guadeloupe données provisoires

L'embellie se confirme aussi au niveau de la fréquentation des grands sites. Il faut souligner la bonne fréquentation du site de la Soufrière avec 100 636 visiteurs. Ce résultat prouve que la fermeture de la route départementale n'est pas en soi un obstacle à la venue des visiteurs sur ce site. Par contre, il y a vraisemblablement une évolution du profil des visiteurs : ceux qui ne peuvent pas ou ne souhaitent pas s'engager sur le sentier du Pas du Roy préfèrent la Cascade aux écrevisses qui devient ainsi le site du parc le plus fréquenté. On note aussi avec satisfaction la bonne fréquentation de l'aire d'accueil du site des chutes du Carbet ainsi que de la deuxième chute. L'ensemble des chiffres nous rappelle que les sites naturels sont une part essentielle de l'attractivité de notre destination.

La fréquentation des grands sites



Source : Parc national