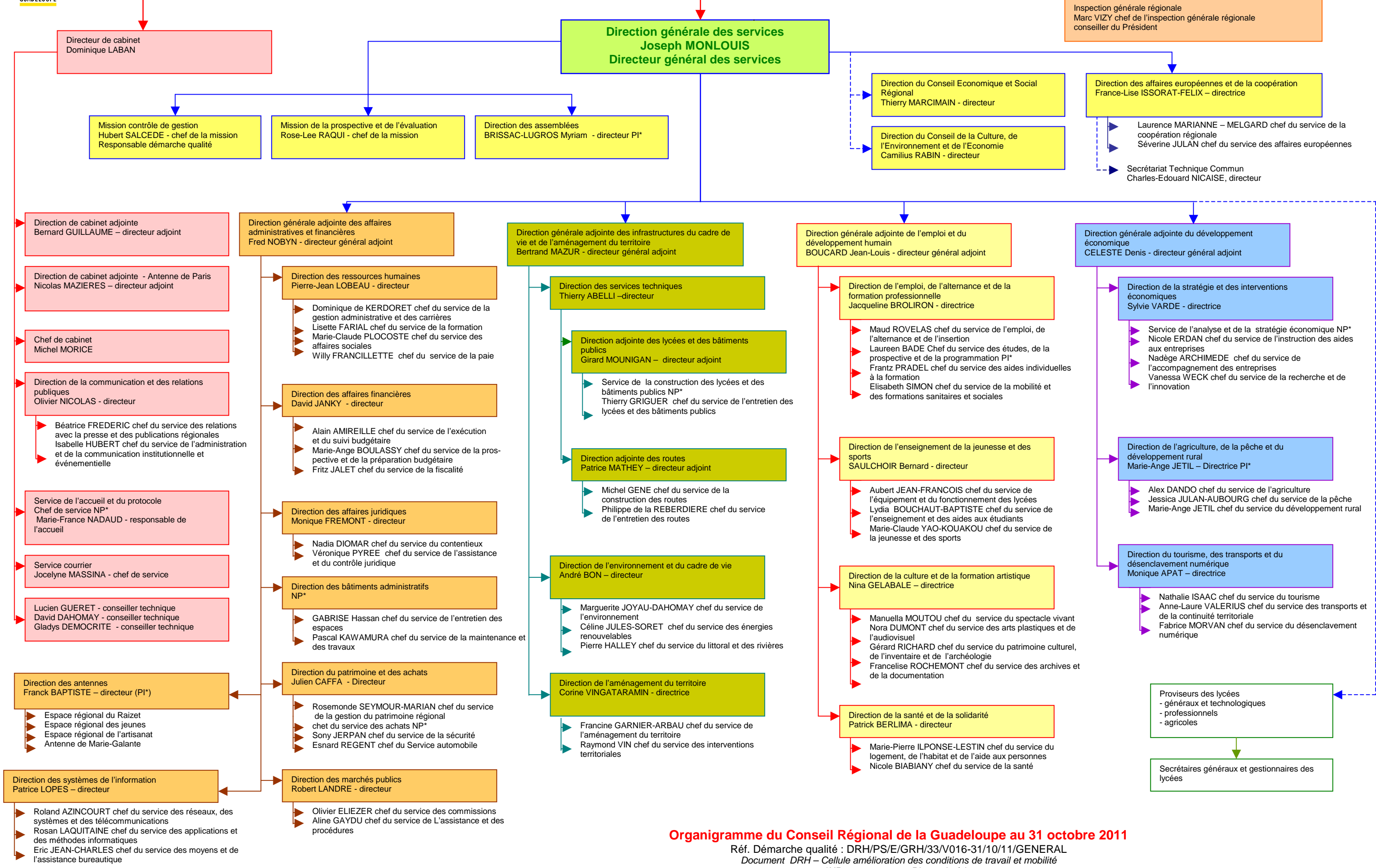




**PRESIDENT DU CONSEIL REGIONAL**  
**Victorin LUREL**



**Organigramme du Conseil Régional de la Guadeloupe au 31 octobre 2011**

Réf. Démarche qualité : DRH/PS/E/GRH/33/V016-31/10/11/GENERAL

Document DRH - Cellule amélioration des conditions de travail et mobilité

\*NP : non pourvu - PI : par intérim